

# Comment se renseigner ?

Tous les chiffres sont disponibles sur [www.atmo-picardie.com](http://www.atmo-picardie.com)



**Atmo Picardie**

44, rue Alexandre Dumas  
80090 Amiens  
T : 03 22 33 66 14  
F : 03 22 33 66 96

membre de la fédération Atmo

L'indice ATMO est diffusé chaque jour dans la presse locale.



L'indice allergo-pollinique est diffusé :  
u par les médias locaux,  
u chez votre médecin allergologue.

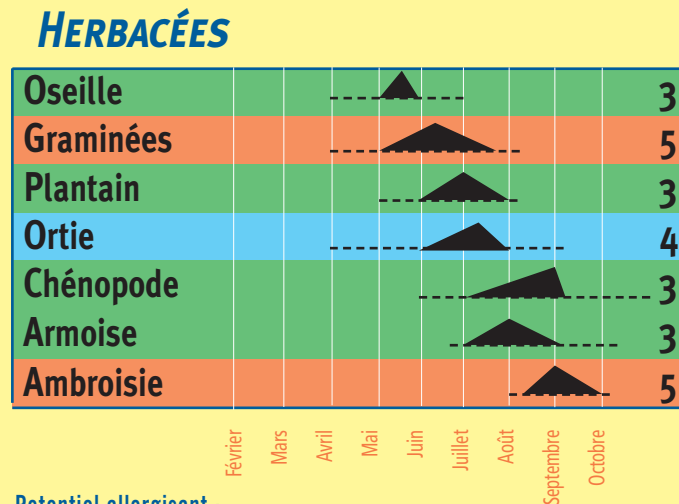
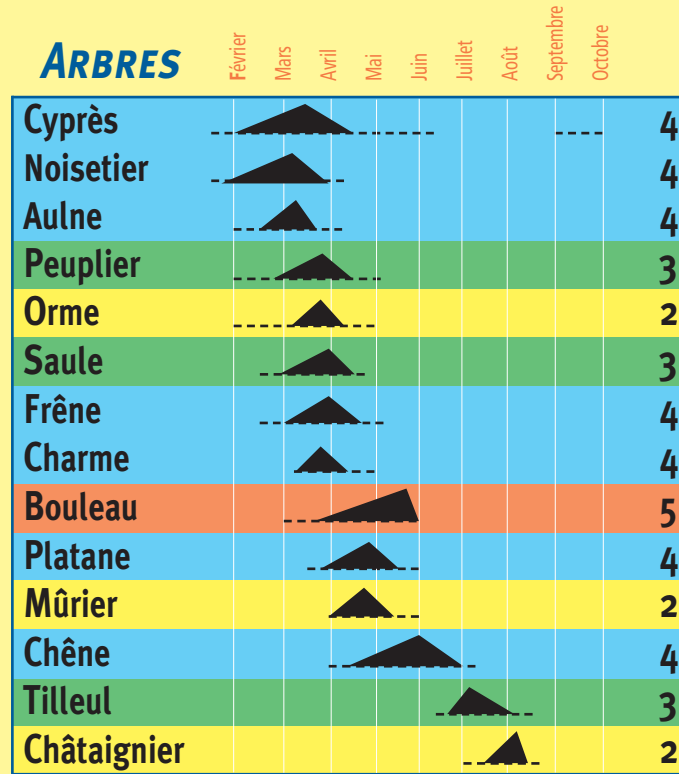


Les indices Atmo et allergopolliniques peuvent être envoyés par SMS sur votre portable, **contactez-nous !**



Les deux capteurs picards:  
Amiens sur le toit de la Faculté des Sciences  
Saint-Quentin (toit des halles)

## Calendrier pollinique



Potentiel allergisant :

0 : risque nul  
1 : risque très faible  
2 : risque faible  
3 : risque moyen  
4 : risque fort  
5 : risque très fort

▲ Durée et pic de pollinisation

**Atmo PICARDIE** **QUEL AIR EST-IL ?**  
Qualité de l'air EN PICARDIE



Atmo Picardie © -ST- avril 2007 - Imprimerie Yvert



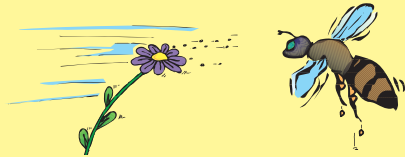
Liberté • Égalité • Fraternité  
RÉPUBLIQUE FRANÇAISE  
Préfecture de la région Picardie  
Direction Régionale des Affaires Sanitaires et Sociales



# Les pollens

Les grains de pollen produits par les plantes à fleurs peuvent être responsables d'allergies.

Ils sont transportés par le vent et les insectes.



En Picardie, les comptes polliniques sont réalisés de février à octobre.

## La pollinose

Se manifeste par des rhinites et des conjonctivites allergiques ou des crises d'asthme.



## Les indices allergo-polliniques

0	nul	Pas de risque allergique
1	très faible	
2	faible	Restez vigilant
3	moyen	Les traitements prescrits doivent être mis en œuvre
4	élevé	Les traitements prescrits doivent être scrupuleusement suivis
5	très élevé	








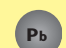
# Les principaux polluants

L'air est composé de 78 % d'azote, de 21 % de dioxygène et de 1 % gaz rares. Chaque jour l'homme consomme environ 14 000 litres d'air.

Les sources de pollution sont d'origines diverses, fixes ou mobiles :

- u installations de combustion,
- u industries,
- u agriculture,
- u transports,
- u activités domestiques.

## Les principaux polluants sont :

- le dioxyde de soufre 
- le dioxyde d'azote 
- les particules en suspension 
- l'ozone 
- les Composés Organiques Volatils **COV**
- le monoxyde de carbone 
- les métaux (Pb,...) 

La qualité de l'air dépend en grande partie des conditions météorologiques, qui favorisent ou concentrent les polluants sur une zone particulière.

# L'indice ATMO

L'indice ATMO est un indicateur journalier de la qualité de l'air.

Il est calculé à partir des résultats des stations de surveillance de la qualité de l'air.

## 4 polluants sont pris en compte :

- u les particules en suspension,
- u le dioxyde d'azote,
- u le dioxyde de soufre,
- u l'ozone.

Pour chaque polluant, un sous-indice est calculé (de 1 très bon à 10 très mauvais) et le plus élevé de ces 4 sous-indices donne l'indice ATMO du jour.



l'indice Atmo est très bon



l'indice Atmo est bon



l'indice Atmo est moyen



l'indice Atmo est médiocre



l'indice Atmo est mauvais



l'indice Atmo est très mauvais



Le palier 8 correspond au niveau de recommandation et concerne les personnes "sensibles".  
Le palier 10 correspond au niveau d'alerte et concerne toute la population.