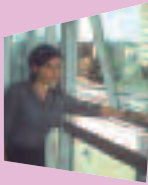




Préserver une bonne qualité de l'air intérieur

Entretien des locaux - habitudes de vie



- Aérer en courant d'air chaque jour 15 minutes le matin et 15 minutes le soir.
- Maintenir une température (de 17 à 22 °C) et une humidité ambiante (de 40 à 60 %).
- Ne pas boucher les arrivées et sorties d'air.



- Ne pas arrêter la VMC et l'entretenir régulièrement.
- Ne pas accumuler de produits (notamment dans le garage, s'il est attenant au logement).

• Limiter l'usage d'aérosols, de parfums d'ambiance et aérer lors de leur utilisation.

• Privilégier les produits à base d'ingrédients naturels (marque NF Environnement ou écolabel européen).

Modes de chauffage

• Faire entretenir régulièrement les appareils de chauffage, de production d'eau chaude par un professionnel.

• Utiliser les appareils de chauffage d'appoint modérément (maximum 2 heures/jour).

Travaux

• Aérer lors d'application de peinture, colle, vernis... et pendant le séchage.

• Limiter l'utilisation de colles pour la pose de revêtements muraux, des sols.

• Privilégier des isolants naturels (chanvre, lin...).

• Opter pour des bois naturels ou des agglomérés peu émissifs (norme E1) pour les meubles et parquets.

• Limiter les revêtements "buvards", (moquette, tapis, papiers peints) s'imprégnant de produits chimiques.



Réalisation Atmo Picardie - ST-09/09 avec le soutien financier du Conseil Régional de Picardie dans le cadre des SRE 2009

Source : Atmo Nord Pas-de-Calais



Nos études en air intérieur



• Mesures de chloramines en piscine.

• Étude des polluants issus du tabagisme.

• Mesures de l'air intérieur en galeries marchandes, restaurants.

• Étude dans des lieux fréquentés par la petite enfance.



Une nouvelle compétence Conseiller en Environnement Intérieur

Ses missions

- Observer les sources possibles de polluants d'un logement (responsable d'une gêne).
- Identifier et mesurer les polluants suspectés par différentes techniques (prélèvements, tests...).
- Informer et conseiller sur les risques et l'éviction.

Atmo Picardie

44 rue Alexandre Dumas - 80090 AMIENS

T : 03 22 33 66 14

F : 03 22 33 66 96

Mail : mail@atmo-picardie.com

www.atmo-picardie.com



Une nouvelle mission
pour Atmo Picardie

l'air intérieur



Nous passons en moyenne 80 % de notre temps dans un environnement intérieur (habitat, école, travail, transports...).

Atmo Picardie développe son expertise acquise depuis 30 ans en air ambiant, au service d'une meilleure connaissance de l'air intérieur.

Les sources de pollution en air intérieur

Quelques chiffres !

- ☛ 6 000 intoxications au monoxyde de carbone.
- ☛ 3 000 décès attribuables au tabagisme passif.
- ☛ 2 000 décès chez les asthmatiques.

Outre la concentration et la nocivité des polluants retrouvés dans l'air, les conséquences sanitaires vont également être liées à l'individu (sensibilité, durée d'exposition).

Les conséquences pour la santé

Face à la multiplication des pathologies allergiques et respiratoires, au doublement des cas d'asthme en 20 ans et aux gênes persistantes ressenties, les études tendent à montrer que la pollution de l'air intérieur peut en être, en partie, la cause.

Allergènes domestiques

- ☛ Moisissures : développement en cas d'humidité forte sur les papiers peints, matériaux de construction, terre des plantes...
- ☛ Pneumallergènes d'animaux domestiques.
- ☛ Pneumallergènes d'acariens (présents dans les matelas, moquettes, canapés...).



Aménagement intérieur

- ☛ Émissions de formaldéhyde présent dans le mobilier et le parquet de type aggloméré.
- ☛ Certaines plantes sont allergisantes (*figus, papyrus*).



Activités et habitudes de vie

- ☛ Fumée de tabac : 1^{ère} source de pollution intérieure (4 000 composés chimiques dont certains cancérigènes).
- ☛ Travaux, bricolage, ménage, cuisine : émissions de particules en suspension, d'oxydes d'azote et de composés organiques volatils, dont le formaldéhyde.
- ☛ Utilisation de produits cosmétiques.
- ☛ Utilisation de produits phytosanitaires et antiparasitaires.



Environnement extérieur

☛ Air : transfert, de l'extérieur vers l'intérieur, des polluants issus de diverses origines (*industrielle, automobile, domestique et naturelle*).



☛ Sol : radon (gaz naturel radioactif).

Paramètres de confort

- ☛ Humidité, température, renouvellement d'air : mal maîtrisés, ces paramètres peuvent être à l'origine d'apparition de micro-organismes (*prolifération d'acariens, de moisissures, de blattes*).



Bâtiments et équipements

- ☛ Matériaux de construction
 - Les revêtements des sols, plafonds et murs (*sources de composés chimiques*).
 - Les isolants (*laines de verre et de roche*).
- ☛ Chauffage et production d'eau chaude
 - Émissions de composés issus d'une combustion incomplète (*monoxyde de carbone, dioxyde d'azote*), quel que soit le combustible utilisé.
 - Augmentation de ces concentrations lors d'une mauvaise combustion (*vétusté de l'appareil, manque d'entretien...*).